

الفطريات Fungi .

هي كائنات حية بدائية بسيطة التركيب غير ذاتية التغذية Heterotrophic تنتمي الى قسم الثالوسيات Thallophyta الذي يضم الفطريات Fungi والطحالب Algae والاشنات Lichens .

• الصفات العامة للفطريات .

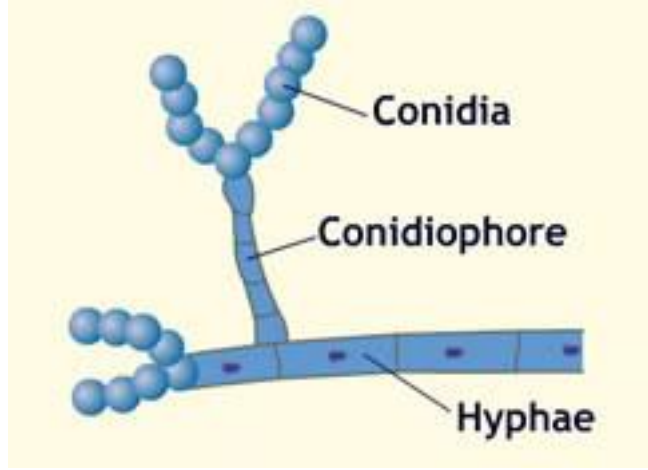
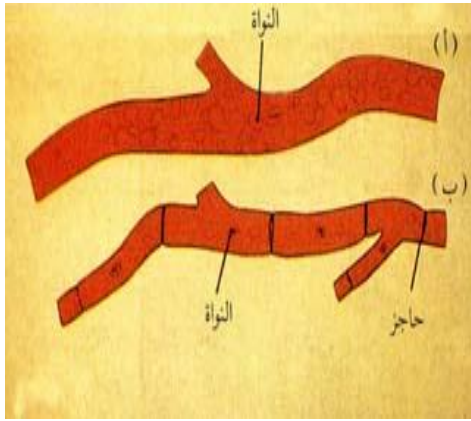
- ١- الثالوسيات بسيطة التكوين ليس لها مايشبه السيقان او الجذور او الاوراق و جسم الفطريات يكون خيطي متفرع مقسم او غير مقسم .
- ٢- تحوي أنويه حقيقية مع خلوها من الكلوروفيل لذلك يطلق عليها اسم الثالوسيات غير الكلوروفيلية Non chlorophyllous thallophytes
- ٣- جدران خلاياها تتألف من السليلوز او الكايتين او الاثنين معا.
- ٤- تكاثرها جنسيا ولا جنسيا بواسطة السبورات .
- ٥- طرق عيشها يكون - رمية Saprophytic طفيلية Parasite تكافلية Symbiotic

تركيب جسم الفطر Structure of Fungal body

تتفاوت أجسام الفطريات تفاوتاً كبيراً من حيث الحجم والشكل بدءاً من الخلية الواحدة التي لا ترى الا بالمجهر حتى أجسام العرايين وعيش الغراب الضخمة والتي لا تمثل سوى الجسم الثمري للفطر ..

وقد يكون جسم الفطر ظاهراً فوق الوسط الذي يعيش عليه او مختفياً داخله او مطموراً داخل انسجة العائل الذي يتطفل عليه .

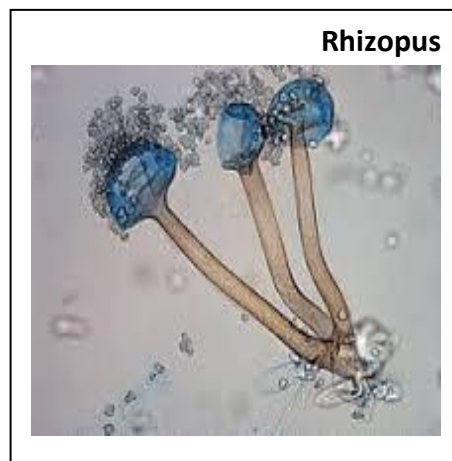
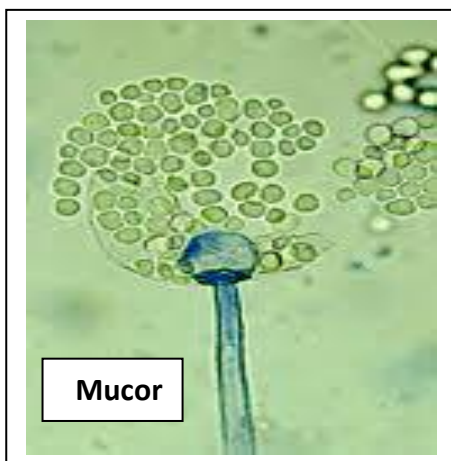
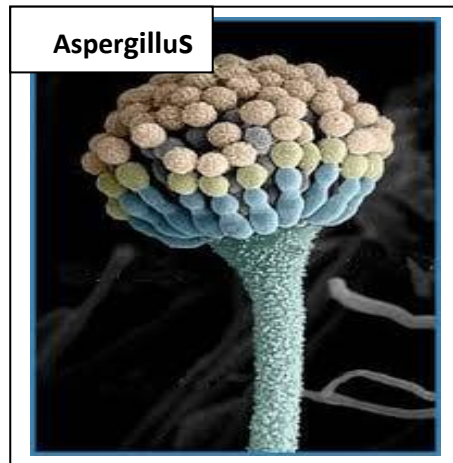
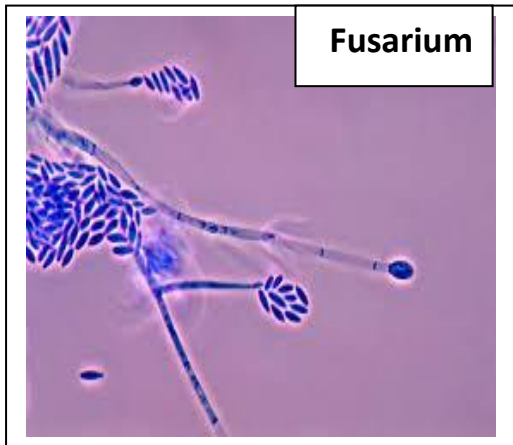
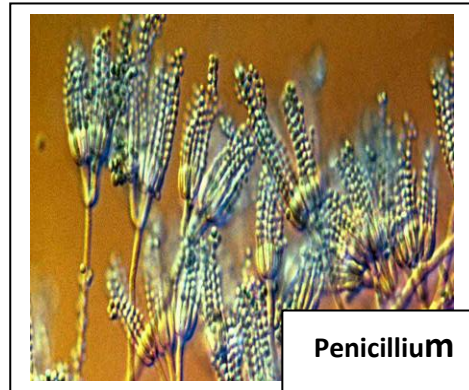
جسم الفطر في الغالبية العظمى يتألف بصورة نموذجية من خيوط دقيقة غزيرة التفرع تسمى الهيافات hyphae وتكون عادة عديمة اللون وتتخذ في مجموعها مضهرا قطنيا ابيض او تكون في حالات اخرى حمراء او برتقالية او سوداء او الوان اخرى . وتكون هذه الخيوط في مجموعها مايسمى الغزل الفطري او الميسليوم mycelium وتكون هذه الخيوط متفرعة وغير متفرعة ، مقسمة Septate وغير مقسمة non - Septate الخيط الفطري غير المقسم يسمى مدمجة خلويا Coenocytic وعندئذ يتكون الساييتوبلازم مستمرا خلال الخيوط الفطرية ويحتوي على انوية عديدة . اما الانوية في الخيوط الفطرية المقسمة فيكون وحيدة النواة luninucleate وثنائية الانوية binucleate او عديدة الانوية multinucleate ويفصل الخلايا عن بعضها جدران عريضة تتباعد بصورة منتظمة تعرف بالحواجز septa تحتوي في بعض الاحيان على ثقوب مركزية Central pores تمر من خلالها حزم ساييتوبلازمية تمثل استمرار المادة الحية بين الخلايا الفطرية .



اشكال الفطريات ..



● بعض انواع الفطريات



● اشكال بعض المزارع الفطرية



مدرسة المادة

م.م. رقية احمد الماشي